



**OTOMOTİV YEDEK PARÇA
VE KALIP İMALATI
SAN.TİC.LTD.ŞTİ.**

-Mühendislik ihtiyaçlarınızda güvenilir uzun vadeli çözüm ortağınız.

ŞİRKET PROFİLİ

- SGF Makina olarak, **Nisan 2013** tarihinde talaşlı imalat sektöründe faaliyet göstermek üzere kurulmuştur.
- Otomotiv yedek parça , Kalıp imalatı ve Makina parçalarının modern teknoloji ve kalite anlayışını ön planda tutarak imalatı yapılmaktadır.
- Müşterilerimizin tüm parçaları firmamız tarafından **Sigorta** kapsamındadır.
- Şirketimizin kurulduğu tarihten bu yana **ISO 9001:2015** kalite sertifikasına sahiptir.

VİZYONUMUZ

Müşterinin İlk Seçimi ve Sürekli Partneri

1
Açıklanabilir
Fiyat ve
Maliyet

2
Periyodik
Verimlilik
İndirimleri

3
Sürdürülebilir
Kalite Yönetim
Sistemi

4
TS 16949 &
APQP
Yaklaşımı

5
Proje yönetimi ile
Zamanında
Teslim

Sürdürülebilir Büyüme



- Uzun vadeli stratejik planımızda 2024 yılı sonunda, teknoloji yatırımlarımız ve kapasite artışımıza paralel artan üretim ve ölçüm kabiliyetimizle, 20 milyon TL satış hedefine ulaşmak yer almaktadır.
- Otomotiv, Hidrolik, Mekatronik, Elektronik ve Beyaz Eşya sektörlerinde tercih edilen yan sanayi olmak hedeflenmektedir.

Yatırım Planı

-Mevcut tesis, ekipman ve insan kaynağımızla müşteri portföyümüze hizmet vermekle birlikte, orta ve uzun vadeli büyüme planlarımız kapsamında müşterilerimize daha kaliteli hizmet verebilmek adına aşağıda listelenen yatırımlar bütçeye alınmıştır.

2022



- PROFİL PROJEKSİYON ÖLÇÜM CİHAZI
- YÜZEY PRÜZLÜLÜK ÖLÇÜM CİHAZI
- CAD-CAM YAZILIMI LİSANSI
- DÖRT EKSENLİ DİK İŞLEM TEZGAHI
- 700 MM.DİJİTAL İKİ BOYUT MİHENGİR

2023



- 3 BOYUTLU ÖLÇÜM CİHAZI (CMM)
- TESİSİN DAHA BÜYÜK BİR YERLEŞİME TAŞINMASI
- 15 INC ŞANZUMANLI CNC TORNALAN TEZGAHI

2024

- 5 EKSEN CNC TEZGAHI ALIMI



A AUTOCAD

BobCAMTM
for SOLIDWORKSTM

DS
SolidWorks

Kalite Yönetim Sistemi ve Sertifikamız



- Her zaman kalitede öncü olmak. Sürekli iyileşme felsefesini uygulayarak,müşteri ve çalışan memnuniyetini arttırmak.
- Müşteriye zamanında, kaliteli ve uygun maliyetlerde ürün sunarak, yurt içi ve yurt dışı Pazar payını arttırmak.
- Ürün maliyetlerini düşürmek, en çağdaş teknolojiyi kullanmak ve sıfır hata ile üretim hedefine ulaşmak.
- Tüm personele toplam kalite felsefesini benimsetmek ve eğitim faaliyetlerini kesintisiz sürdürmek.
- Çevreye saygı prensibimizi, çevre hizmetlerimiz ile kanıtlamak. Müşteri memnuniyeti ana koşulunun kaliteli girdi temini ile mümkün olacağı anlayışından hareketle, tedarikçilerimizin kalite seviyelerini yükseltmelerine destek olmak.

MAKİNA PARKURUMUZ (TORNA)



CNC-1

KITIGAWA JG-200

EKSEN: 2

MODEL 2014

KW :18,5

AYNA inç: 8

ÇAP mm :420

BOY:550



CNC-2

ACCUWAY UT 300

EKSEN: 2

MODEL 2013

KW :18,5

AYNA inç: 10

ÇAP mm :520

BOY:700

ÖZELLİK: Programlanabilir Punta

MAKİNA PARKURUMUZ (TORNA)



CNC-3

FOCUS FCL - 200 HT
EKSEN: 2
MODEL 2011
KW :15
AYNA inç: 8
ÇAP mm :320
BOY:450



CNC-4

TAKİSAWA LA 200
EKSEN: 2
MODEL 2014
KW :15
AYNA inç: 8
ÇAP mm :320
BOY:450

MAKİNA PARKURUMUZ (DİK İŞLEM)



DİM-1

MILLSTAR LV100

EKSEN : 4

MODEL:2014

KW:15

X mm:1000/Y mm: 500/Z mm: 500

Divizör: 8 inç

ÖZELLİK: İÇTEN SULAMALI

MASURALI LINEER.



DİM-2

WELE AA1560

EKSEN : 4

MODEL:2017

KW:18.5-22 Spindle TOPLAM 40 KW

Divizör: 15 inç

X mm:1500/Y mm: 650/Z mm: 600

ÖZELLİK: BT 50 ŞANZIMAN + İÇTEN

SULAMA 20 BAR.

MAKİNA PARKURUMUZ (TORNA-DİK İŞL.)



CNC-5

OKUMA LCS-15
EKSEN: 2
MODEL 2000
KW :18,5
AYNA inç: 8
ÇAP mm :320
BOY:350



DİM-3

ACCUWAY UM-110
EKSEN: 4
MODEL 2011
KW :28,4
X mm:1100
Y mm: 600
Z mm: 600
ÖZELLİK: DİVİZÖR-İÇTEN SOĞUTMA

MAKİNA PARKURUMUZ (TORNA)



CNC-6

DS SOLUTIONS LYNX 2100 LB
EKSEN: 2
MODEL 2023
KW :15
AYNA inç: 8
ÇAP mm :350
BOY:550
ÖZELLİK: Programlanabilir Punta



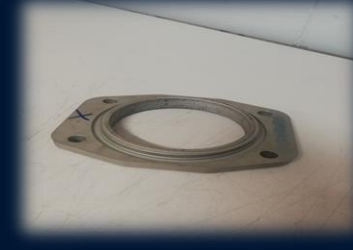
CNC-7

HYUNDAI WIA L300LC
EKSEN: 2
MODEL 2023
KW :36
AYNA inç: 15
ÇAP mm :580
BOY:1350
ÖZELLİK: Programlanabilir Punta
ELEKTRİKLİ ŞANZUMAN

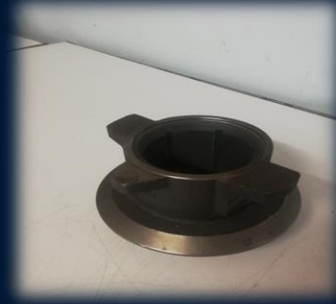
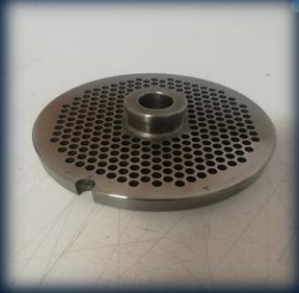
FİRMAMIZIN İÇERİSİNDEN GÖRÜNTÜLER



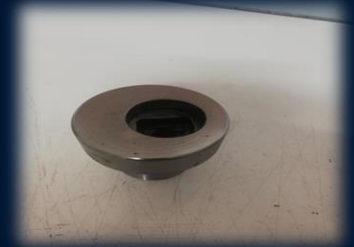
KENDİ İMALATIMIZ OLAN ÜRÜNLERİMİZ



ÜRÜNLERİMİZ



ÜRÜNLERİMİZ



ORGANİZASYON ŞEMASI

Genel Müdür
Gökhan AVCI

Üretim Müdürü
Fuat ÇETİN

Kalite Kontrol Müdürü
OKTAY DOĞAN

Muhasebe
Osman
BALKAN

Satış
Gökhan
AVCI

CNC Torna Sorumlusu
Arda KAMALIOĞLU

CNC Dik İşl. Sorumlusu
Hüseyin AĞBAL

Kalite Kontrol
Sorumlusu
Oktay
DOĞAN

REFERANSLARIMIZ



SERTİFİKA VE BELGELERİMİZ

KALİTE YÖNETİM SERTİFİKASI



AKREDİTASYON SERTİFİKASI



KALİBRASYON SERTİFİKASI



İŞ SAĞLIĞI VE GÜVENLİĞİ BELGESİ



M.E.B. ONAYLI USTA ÖĞRETİCİ BELGESİ



MARKA TESCİL BELGESİ



İLETİŞİM ADRESİMİZ

Adres : 7081 Sokak No:28 Kemalpaşa Mah. Bornova/İZMİR

Email : sgfmakina@gmail.com www.sgfmakina.com
info@sgfmakina.com kalite@sgfmakina.com

Telefon: 0232 479 15 95
Mobil: 0533 966 09 39

